



GAMME DE SAVEURS LOCALES

EDITO

Innovation et saveur, une quête infinie au service des agriculteurs

La société évolue, les modèles de consommation se transforment, l'agriculture se doit d'être force de nouvelles propositions.

Chez Gautier Semences, nous nous attachons à améliorer encore et toujours la performance de nos variétés potagères. Si l'innovation est partie intégrante de notre mission, c'est bel et bien la quête du goût qui guide nos programmes de recherche.

Depuis près de 70 ans, nous travaillons à enrichir la palette maraîchère de nouvelles subtilités gustatives en adéquation avec les attentes des consommateurs. Aux caractéristiques organoleptiques, nous associons naturellement la productivité, la résistance aux maladies et aux ravageurs, les critères de présentation et de capacité de conservation. Nous sommes forts de la confiance de nos clients. Nos expérimentations conduites au cœur des terroirs s'enrichissent des retours d'expérience des agriculteurs, une garantie de qualité et d'adaptation des semences aux différentes pratiques culturales.

Vous proposer aujourd'hui nos Variétés de Caractère et la gamme des semences qui figurent au catalogue Saveurs Locales est le fruit d'un processus rigoureux et exigeant de sélection. Pour donner naissance à l'excellence, nous ne retenons que les meilleures variétés de fruits et de légumes, celles qui conviennent à nos clients, qui fidélisent le consommateur, qui séduisent le restaurateur, qui font aimer les légumes aux enfants et donnent le sourire aux parents.

Jacques Gautier
Directeur Général



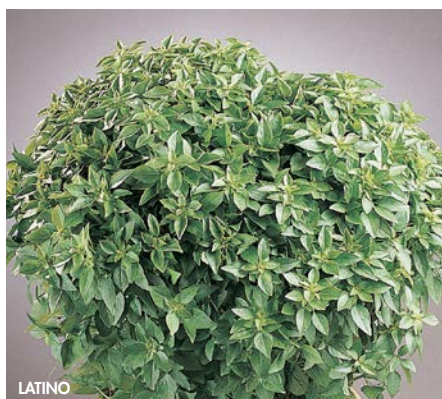
GAUTIER
semences

SOMMAIRE

• AROMATIQUES P. 4	• HARICOTS P. 12	• OIGNONS P. 24
• AUBERGINES P. 5	• LAITUES D'ABRI P. 12	• PASTÈQUE P. 25
• BETTERAVES P. 6	LAITUES POMMÉES P. 14	• POIVRONS P. 25
• CARDONS P. 6	BATAVIAS P. 15	• POIREAUX P. 26
• CAROTTES P. 6	FEUILLES DE CHÊNE P. 16	• POIRÉES P. 26
• CÉLERI P. 7	AUTRES TYPES P. 17	• POIS P. 26
• CHICORÉES P. 7	• LAITUES DE PLEIN CHAMP P. 17	• RADIS P. 27
• CHOUX-FLEURS P. 8	LAITUES POMMÉES P. 18	• TOMATES P. 28
• AUTRES CHOUX P. 9	ROUGETTES P. 18	CÔTELÉES P. 28
• COURGE P. 10	BATAVIAS P. 19	CŒURS P. 29
• COURGETTES RONDES P. 10	FEUILLES DE CHÊNE P. 20	CERISES ET COCKTAILS P. 30
• COURGETTES LONGUES P. 11	AUTRES TYPES P. 21	RONDES P. 31
• ÉPINARDS P. 12	• MELONS P. 22	ALLONGÉES P. 32
• FÈVE P. 12	• NAVETS P. 24	GRAPPE P. 33
		• INFORMATIONS GÉNÉRALES P. 34

CODIFICATION DES MALADIES ET PATHOGÈNES

Code	Type	Dénomination usuelle	Dénomination officielle
Solanacées			
ToMV	Virus	Mosaïque de la tomate	Tomato mosaic virus
TMV	Virus	Mosaïque du tabac	Tobacco mosaic virus
TSWV	Virus	Maladie bronzée de la tomate	Tomato spotted wilt virus
TYLCV	Virus	Maladie des feuilles jaunes en cuillère de la tomate	Tomato yellow leaf curl virus
Pf	Champignon	Cladosporiose	<i>Passalora fulva</i> (ex <i>Fulvia fulva</i>)
Fol	Champignon	Fusariose vasculaire	<i>Fusarium oxysporum</i> f.sp. <i>lycopersici</i>
For	Champignon	Pourriture des racines	<i>Fusarium oxysporum</i> f.sp. <i>radicis-lycopersici</i>
On	Champignon	Oïdium	<i>Oidium neolycopersici</i> (ex <i>Oidium lycopersicum</i>)
Va	Champignon	Verticilliose	<i>Verticillium albo-atrum</i>
Vd	Champignon	Verticilliose	<i>Verticillium dahliae</i>
Ma	Nématodes	Nématodes à galles (galles racinaires)	<i>Meloidogyne arenaria</i>
Mi	Nématodes	Nématodes à galles (galles racinaires)	<i>Meloidogyne incognita</i>
Mj	Nématodes	Nématodes à galles (galles racinaires)	<i>Meloidogyne javanica</i>
Pst	Bactérie	Moucheture bactérie	<i>Pseudomonas syringae</i> pv. <i>tomato</i>
Porte greffe solanacée Poivron			
PVY	Virus	Virus Y de la Pomme de terre	Potato Y Virus
Cucurbitacées			
CMV	Virus	Mosaïque du concombre	Cucumber mosaic virus
PRSV	Virus	Taches en anneaux du papayer	Papaya ring spot virus
WMV	Virus	Mosaïque de la pastèque	Watermelon mosaic virus
ZYMV	Virus	Mosaïque jaune de la courgette	Zucchini yellow mosaic virus
Fom	Champignon	Fusariose vasculaire	<i>Fusarium oxysporum</i> f.sp. <i>melonis</i>
Gc	Champignon	Oïdium	<i>Golovinomyces cichoracearum</i> (ex <i>Erysiphe cichoracearum</i>)
Px	Champignon	Oïdium	<i>Podosphaera xanthii</i> (ex <i>Sphaerotheca fuliginea</i>)
Ag	Insecte	Puceron du cotonnier	<i>Aphis gossypii</i>
Laitues			
LMV	Virus	Mosaïque de la laitue	Lettuce mosaic virus
Bl	Champignon	Mildiou de la laitue	<i>Bremia lactucae</i>
Fol	Champignon	Fusariose vasculaire	<i>Fusarium oxysporum</i> f.sp. <i>lactucae</i>
Nr	Insecte	Puceron de la laitue	<i>Nasonovia ribisnigri</i>
Haricots			
BCMV	Virus	Mosaïque commune du haricot (Virus 1)	Bean common mosaic virus
Cl	Champignon	Anthraxnose	<i>Colletotrichum lindemuthianum</i>
Psp	Bactérie	Graisse à halo	<i>Pseudomonas savastanoi</i> pv. <i>phaseolicola</i>
Epinards			
Pfs	Champignon	Mildiou	<i>Peronospora farinosa</i> f.sp. <i>spinaciae</i>



BASILICS

Variété	Description	Récolte
FIN VERT NAIN COMPACT LATINO	Variété naine à port en boule. Petites feuilles très parfumées.	Adaptée à la culture en pot.
MASSILIA	Variété de taille intermédiaire. Feuilles moyennes plus arrondies et parfumées.	Adaptée à la culture en pot et sous abri.
GENOVESE	Plante vigoureuse à port élargi. Feuille large.	Pour culture en pleine terre.

PERSILS

Variété	Description	Récolte
FRISÉ VERT FONCÉ TALENT	Rustique et vigoureux. Feuillage très frisé, vert très foncé, à tige mi-longue solide. Bonne tolérance au froid, très productif.	Pour les récoltes en toutes saisons.
GÉANT D'ITALIE	Rustique. Feuillage large et vert, simple. Très parfumé.	Pour récoltes d'automne et d'hiver.

ROQUETTES

Variété	Description	Récolte
SAUVAGE SORIA	Plante à port érigé, feuilles longues, étroites, très dentelées, ayant un goût subtil, légèrement poivré. Variété à cycle assez rapide qui fleurit facilement en période chaude. La récolte s'effectue par coupe au-dessus du collet. La plante repousse assez rapidement.	Pour les récoltes en toutes saisons.
CULTIVÉE ASTRA	Variété intéressante pour sa croissance rapide en conditions froides. Feuille bien découpée au goût typique de roquette.	Particulièrement adaptée aux cultures de jeunes pousses en hiver et au début du printemps.

CIBOULETTE

Variété	Description	Récolte
A FEUILLES ROBUSTES	Feuille mi-grossière. Port droit.	Pour les cultures de printemps et d'automne en plein champ et d'hiver sous abri.





VARIÉTÉ DE CARACTÈRE

RIOCA Z1533
Une robe originale pour
une chair douce

Variété	Type	Description	Culture
RIADO HF1	Demi-longue 16-18 cm	Fruit strié de forme demi-longue, à la couleur violette originale. Chair blanche et douce. Bonne fermeté et bonne conservation.	Pour cultures sous abri de saison et de plein champ.
RIOCA Z1533 HF1	Demi-longue 16-18 cm	Fruit strié et brillant de couleur très attrayante. Fort potentiel de production de fruits de 1 ^{er} choix. Plante vigoureuse présentant des fruits d'excellente conservation.	Pour cultures sous abri.
SHAKIRA HF1	Demi-longue 16-18 cm	Variété à calice sans épine. Plante vigoureuse, rustique, avec une excellente nouaison. Fruit attractif de couleur noir brillant, ferme et d'excellente conservation. Poids moyen : 340 à 380 grammes. Rendement élevé, production homogène en forme et en coloration sur toute la saison.	Pour cultures sous abri et de plein champ.
ABRIVADO HF1	Longue 25-28 cm	Variété de type longue de Barbentane, semi-précoce, très productive et vigoureuse. Fruit long cylindrique, noir brillant.	Pour les cultures de plein champ.
BALUROI HF1	Longue 22-25 cm	Variété mi-précoce, avec des fruits longs, de couleur violet noir.	Pour les cultures de plein champ.
FLAVINE HF1	Longue 20-22 cm	Variété à fruit long, noir brillant et à calice sans épine. Plante assez basse, de bonne vigueur, de très bonne nouaison. Production très précoce élevée.	Pour cultures sous abri.
SULTANE HF1	Longue 22-25 cm	Fruit long cylindrique, de couleur violet-noir brillant, calibre homogène. Plante vigoureuse à production très régulière.	Pour cultures précoces sous abri et de saison en plein champ.
GASCONA HF1	Longue 18-22 cm	Variété de type Toulouse. Fruit long à chair blanche de couleur violet clair. Plante assez vigoureuse à entre-nœuds courts.	Pour cultures sous abri froid et de plein champ.



SHAKIRA



FLAVINE



GASCONA



BETTERAVES

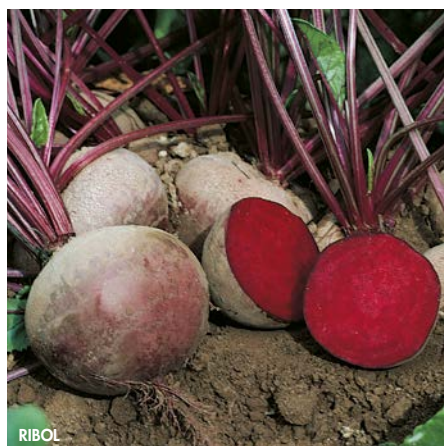
Variété	Description	Récolte
CRAPAUDINE	Racine demi-longue, enterrée, à épiderme rugueux. Bonne qualité de chair, foncée et sucrée. Bonne aptitude à la conservation.	Semis de fin de printemps, début d'été pour récoltes d'automne.
DÉTROIT RIBOL	Racine sphérique, chair rouge vif très foncé, sans cercle, très lisse. Collet et pivot fins, feuillage moyen. Homogène et lente à monter à graines.	Convient pour les semis de printemps ainsi que pour les semis tardifs pour récoltes d'automne.

CARDONS

Variété	Description	Récolte
PLEIN BLANC INERME BLANCO	Sans épine. Port droit, feuillage découpé, carde large et épaisse. Blanchit naturellement.	Pour les productions d'automne-hiver dans le Sud de la France.
VERT DE VAULX EN VELIN VERDI	Variété plus tardive que Blanco, bien adaptée aux régions à hiver rigoureux. Port dressé, feuillage très découpé, côte fine, verte, à blanchir. Bonne tolérance au froid et bonne à la conservation.	Pour les productions d'automne et d'hiver.

CAROTTES

Variété	Description	Récolte
NAVAL HYBRIDE	Carotte lisse et colorée. Très bon feuillage vert foncé, racines cylindriques bien boutées colorant rapidement. Bonne tenue au champ.	Récolte de septembre à mars.



CÉLERI

Variété	Description	Récolte
D'ELNE MÉDICIS	Feuillage vert foncé, vigoureux. Port dressé. Produit de belles côtes larges, lisses, très charnues, blanchissant facilement. Très homogène, à fort rendement.	Pour les productions d'automne-hiver en plein champ et sous abri.



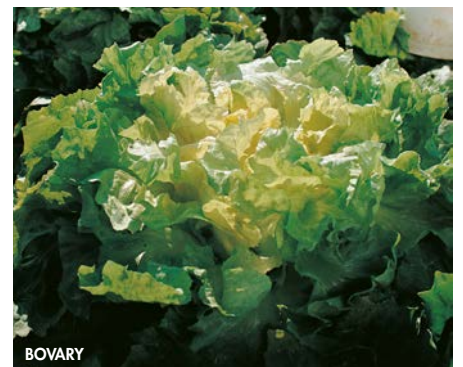
CHICORÉES

FRISÉES

Variété	Description	Récolte
POMMANT SEULE FRISOLA	Variété vigoureuse, compacte à feuille frisée large avec un cœur serré et bien garni, blanchissant naturellement. Lente à monter en graines.	Pour les productions d'été et d'automne.
D'ÉTÉ À CŒUR JAUNE LAURY	Plante très fournie et très tolérante à la montée à graines, feuille finement frisée, cœur serré. Blanchit facilement et assure une excellente qualité de récolte.	Pour les récoltes d'été.
WALLONNE VALDO	Variété volumineuse. Feuille frisée, large. Supporte bien le temps humide et les premières gelées. Sélection à cœur très fourni, d'excellent rendement en blanc.	Pour les récoltes d'automne et début d'hiver en plein champ.

SCAROLES

Variété	Description	Récolte
GROSSE BOUCLÉE BOVARY	Variété précoce, vigoureuse et compacte. Feuille blonde, cœur dense blanchissant naturellement. Bonne tolérance à la montée à graines.	Pour récoltes d'été et d'automne en plein champ.
GÉANTE MARAÎCHÈRE MARGOT	Vigoureuse et rustique, très tolérante au froid. Plante volumineuse à feuilles larges, blanchissant facilement. Supporte bien les premières gelées.	Pour récoltes d'automne et début d'hiver en plein champ.

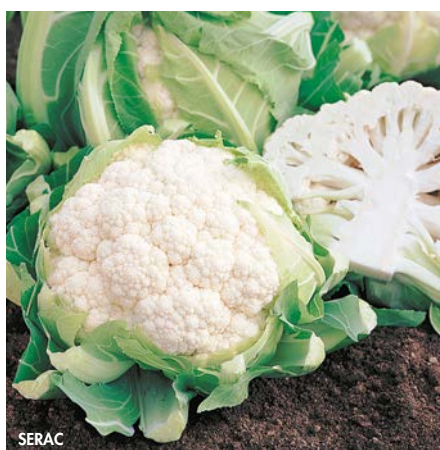




VARIÉTÉ DE CARACTÈRE

PARMAC
Une pomme violette
et douce

Variété	Cycle	Description	Récolte
SERAC HF1	70 - 80 jours	Variété à cycle court. Plante vigoureuse à feuillage vert légèrement bleuté, mi-dressé. Pomme volumineuse, très blanche, lourde. Production groupée.	Pour récoltes de fin d'été et début d'automne. Convient aussi aux cultures de printemps.
UBAC HF1	75 - 85 jours	Pomme très blanche, sans poil, ferme et compacte, peu sensible aux chocs. Couronne saine, serrée et solide. Bon comportement face au mildiou. Production groupée et très homogène en présentation et calibre.	Pour récoltes de début d'automne.
PLESSI HF1	75 - 85 jours	Variété à cycle court. Plante vigoureuse, à feuillage dressé, vert foncé, recouvrant bien la pomme. Pomme lourde, blanche à grain fin, très bien couronnée.	Pour récoltes de fin de printemps, d'été et début d'automne selon conditions.
KAYAC HF1	90-100 jours	Belle pomme blanche, dense et solide, bien arrondie et bien couverte. Variété facile à couper et à conditionner pour le marché de frais. Taux élevé de fleurettes de taille moyenne pour l'industrie agroalimentaire.	Pour les récoltes d'automne.
DUBROCA HF1	110 - 130 jours	Plante vigoureuse, dressée. Pomme blanche, volumineuse, dense et solide. Bonne tenue du grain.	Pour récoltes de fin d'automne en zone méditerranéenne.
DRAKAR HF1	130 -150 jours	Feuillage solide et vigoureux, vert bleuté. Port dressé. Belle pomme blanche, très régulière et bien couverte. Production homogène et assez groupée. Bonne tenue au froid.	Pour production de décembre et début janvier en zone méridionale. Plantation début août de préférence.
PARMAC HF1	85 - 95 jours	Plante érigée, vigoureuse et polyvalente. Pomme ronde de couleur violette originale, bien couverte. Goût agréable.	Pour récoltes de juin à début novembre.





VARIÉTÉ DE CARACTÈRE

POINTU DE CHATEURENARD
L'authentique chou pointu provençal

Variété	Type	Description	Récolte
POINTU DE CHATEURENARD CASTELARD	Chou Cabus	Variété à pomme conique, précoce, rustique. Peu sensible à la montée à graines, plus spécialement adaptée aux régions méridionales.	Pour récoltes de printemps sur semis de septembre.
CHARMANT HF1	Chou Cabus	Variété de type Tête de Pierre. Pomme très ronde, compacte et solide, de calibre moyen très homogène. Variété bien adaptée aux cultures précoces.	Peut se semer de janvier à juin pour production de fin de printemps, d'été et d'automne.
EXPECT HF1	Chou Cabus	Variété à tige courte, au feuillage vert et à têtes larges, de très bonne conservation au champ.	Pour les récoltes d'automne et d'hiver.
ROOKIE HF1	Chou Rouge	Variété précoce. Pomme ronde, compacte, rouge foncé, de taille moyenne. Bonne tolérance à l'éclatement.	Pour production d'été et d'automne sur semis de fin février à fin juin.
BUSCARO HF1	Chou Rouge	Pomme ronde légèrement allongée, compacte, de couleur rouge foncé. Bonne tolérance à l'éclatement et bonne conservation.	Pour les récoltes d'automne et d'hiver.
MELISSA HF1	Chou de Milan	Variété mi-précoce. Pomme ronde, légèrement aplatie, de petit calibre. Feuillage vert foncé.	Pour les récoltes de printemps, d'été et d'automne.
SAVOY KING HF1	Chou de Milan	Variété rustique, reconnue pour sa saveur raffinée et sa souplesse d'utilisation.	Pour les récoltes de fin d'été et de début d'automne.
WIROSA HF1	Chou de Milan	Pomme ronde, dense, de calibre moyen. Plante vigoureuse à feuillage vert finement cloqué.	Pour production de fin d'automne, début d'hiver sur semis de juin.
WINTESSA HF1	Chou de Milan	Variété tardive du type Roi de l'Hiver. Pomme ronde, pied court. Feuillage vert-bleuté argenté, très finement cloqué. Résiste mieux aux grands froids que Wirosa.	Pour les récoltes d'hiver sur semis de juin.
HERACLES HF1	Chou de Bruxelles	Plante à port érigé. Choux de couleur verte soutenue, compacts et lisses. Répartition homogène sur la tige et rendement élevé.	Pour récoltes de mi-décembre à mi-janvier.
GREEN BELT HF1	Chou Brocoli	Pomme compacte et dense. Grain fin, vert bleuté. Productivité et qualité de pomme excellentes.	Pour les récoltes de printemps et d'automne.



COURGE

Variété	Description
MUSQUÉE DE PROVENCE	Variété coureuse de type Cucurbita moschata. Plante vigoureuse et très productive. Fruit aplati, tranché, de couleur marron orangé. Chair très épaisse, orange vif, de qualité gustative très appréciée. Excellente conservation.

COURGETTES RONDES



VARIÉTÉ
DE CARACTÈRE

SATELITE
La référence
en vert foncé

Variété	Forme	Couleur	IR	Description
GRAVITY HF1	Ronde	Vert foncé	ZYMV/WMV/CMV/Px	Courgette ronde aux fruits d'une belle couleur vert foncé et brillants. Bon comportement vis-à-vis des virus et de l'Oïdium. Bonne conservation. Vigueur de plante moyenne. Absence de drageonnement. Pour les productions de plein champ.
SATELITE HF1	Ronde	Vert foncé	-	Fruits de très belle présentation, de poids moyen élevé et d'excellente conservation. Plante bien équilibrée, assez précoce et productive. Facilité de récolte. Pour les cultures sous abri et de plein champ.
LUNEOR HF1	Ronde	Jaune vif	ZYMV/WMV/CMV/Px	Courgette ronde de couleur jaune brillant. Bon comportement vis-à-vis des virus et de l'Oïdium. Potentiel de rendement élevé, plante ouverte et érigée. Pour les productions d'abri et de plein champ.
GALILÉE HF1	Ronde	Vert clair	ZYMV/WMV/CMV/Px	Présentation du fruit optimale. Excellente nouaison et rendement, avec un calibre de fruit homogène. Idéale en plein champ. Culture possible sous abri.
GÉODE HF1	Ronde	Vert clair	-	Variété alliant la présentation d'une Ronde de Nice aux atouts d'un hybride : vigueur de plante, précocité, uniformité et productivité. Pour les cultures sous abri et de plein champ.



GAUTIER
semences

COURGETTES LONGUES



VARIÉTÉ
DE CARACTÈRE

AMALTHÉE
La finesse du goût

Variété	Forme	Couleur	IR	Description
TWITTER N117 HF1	Cylindrique	Vert très foncé	Px	Très bon potentiel de rendement, excellente nouaison. Fruits attractifs, très foncés et brillants. Plantes vigoureuses et rustiques. Pour les cultures sous abri. Culture possible en plein champ dans le Nord.
TEMPRA HF1	Cylindrique	Vert moyen	-	Variété précoce et productive. Plante à feuillage aéré, de vigueur moyenne. Fruit d'excellente présentation avec une bonne tenue après récolte. Variété recommandée pour les cultures sous abri
CELESTE HF1	Cylindrique	Vert très foncé	ZYMV/Px	Variété précoce très souple d'utilisation. Rendement élevé et régulier, forte proportion de 1 ^{er} choix. Excellente conservation après récolte. Pour les productions sous abri. Culture possible en plein champ dans le Nord et en conditions précoces dans le Sud.
CASSIOPÉE HF1	Cylindrique	Vert foncé	ZYMV/Px	Variété productive et très précoce. Fruit vert foncé, facilement accessible, de forme cylindrique très régulière. Pour les cultures sous abri. Possible en plein champ dans le Nord.
CYRIAC HF1	Cylindrique	Vert foncé	ZYMV/WMV/CMV/PRSV/Px	Plante érigée et compacte aux entre-nœuds courts, de vigueur moyenne. Port ouvert qui facilite la récolte. Bon rendement commercial. Cycle court et rapide. Fruit à la présentation attractive, brillant, de couleur vert homogène et cylindrique. Bonne conservation. Pour les cultures de plein champ. Plantation possible sous abri en automne.
ZODIAC HF1	Cylindrique	Vert foncé	ZYMV/WMV/CMV/Px	Bonne vigueur. Port dressé et ouvert facilitant la récolte. Bon niveau de résistance à l'oïdium. Pour les cultures de plein champ.
NORIANC HF1	Cylindrique	Vert foncé	ZYMV/WMV/CMV/PRSV/Px	Bonne résistance aux virus et à l'oïdium. Bon potentiel de rendement. Bonne conservation post-récolte. Plante de vigueur moyenne, à port dressé. Fruit de belle qualité, assez court et cylindrique, de couleur vert foncé et brillant. Pour les cultures de plein champ.
LINGODOR HF1	Cylindrique	Jaune vif	ZYMV/WMV/CMV/PRSV/Px	Variété originale, produisant des fruits cylindriques jaune vif d'excellente qualité. Plante vigoureuse et productive, résistante aux virus. Très bonne conservation de fruit après récolte. Pour cultures sous abri et de plein champ.
AMALTHÉE HF1	Cylindrique	Vert clair	-	Variété très précoce et productive. Rendement élevé et régulier avec une forte proportion de 1 ^{er} choix. Pour les cultures sous abri et de plein champ.
STRIKE S119 HF1	Cylindrique	Vert clair strié	ZYMV/WMV	Plante vigoureuse. Fruits de bonne conservation. Grande fleur à l'attache solide avec une très bonne tenue après récolte, pour une commercialisation des fruits avec fleur. Variété présentant une bonne résistance aux virus, idéale pour les cultures de plein champ.



GAUTIER
semences

ÉPINARD

Variété	Description	Récolte
MONTREY HF1	Plante vigoureuse, cycle mi-tardif. Port dressé. Feuillage vert très foncé. Feuille lisse, épaisse, arrondie, d'excellente tenue après récolte. Forte productivité, montaison lente et tardive. Bonne résistance au mildiou : Pfs : 1-15.	Pour les récoltes de printemps, été, automne pour le Nord, et pour récoltes été, automne pour le Sud.

FÈVE

Variété	Description	Récolte
D'AGUADULCE	A très longue cosse	Variété semi-précoce. Plante vigoureuse. Longue gousse pendante d'un vert franc, contenant 7 à 9 grains, fleur blanche. Production très importante et échelonnée.

HARICOTS



A ÉCOSSER

Variété	Type	HR	Description	Récolte
COCO BLANC GAUTIER	Nain à écosser	BCMV	Coco à grain blanc. Gousse blanc-crème, longue (11-13 cm), large de 2 à 3 cm, contenant 5 à 6 grains. Plante solide et vigoureuse. Excellente qualité gustative.	Peut se récolter en gousse verte ou en grains frais.
COCO GROS SOPHIE	A rames	BCMV	Coco blanc pour cultures tuteurées. Très belle gousse de 13 à 15 cm.	Pour cultures sous abri au printemps et à l'automne.
MICHELET À LONGUE COSSE	Nain à écosser	BCMV	Haricot à grain blanc. Gousse longue (15-17 cm), plate, de couleur blanc-crème à maturité et contenant 7 à 8 grains. Variété précoce, très productive.	Pour cultures de plein champ de saison.
MICHELET À RAMES	A rames	-	Plante de vigueur moyenne. Gousse longue (15 -17 cm). Grain blanc.	Pour les cultures sous abri au printemps et à l'automne.
BLASON	Nain à écosser	BCMV	Type Mistral. Gousse rouge-rosée et grain blanc crème. Longueur de gousse 15-17 cm.	Pour les cultures de plein champ de saison.





VARIÉTÉ DE CARACTÈRE

PONGO
Beau et bon
toute la saison

NAINS

Variété	Type	HR	Description	Récolte
PONGO	Filet sans fil	BCMV/CI	Variété à grain noir. Gousse vert foncé, brillante, charnue, et assez résistante aux manipulations. Calibre très fin (7-8 mm), longueur (15-17 cm). Plante à port dressé, feuillage résistant bien à la chaleur.	Pour cultures de plein champ en toutes saisons et abri de printemps.
KRYPTON	Filet sans fil	BCMV/CI (IR) Psp	Gousse extra-fine, courte (13-15 cm) et de coloration vert foncé. Plante de vigueur moyenne à port dressé.	Pour cultures de plein champ.
GALION	Filet sans fil	BCMV/CI	Variété à grain blanc. Belle gousse fine (calibre 6-7 mm), longue (16-18 cm). Coloration vert franc. Convient bien pour les marchés de frais exigeant une qualité supérieure en extra-fins.	Pour cultures de plein champ en toutes saisons et abri.
CUPIDON	Filet sans fil	BCMV/CI	Variété à grain marbré brun-beige. Gousse fine et longue (17-19 cm) de coloration verte. Plante vigoureuse à floraison semi-externe. Peut se récolter au stade jeune comme un filet ou plus avancé en mangetout.	Pour cultures de plein champ en toutes saisons.
AIGUILLON	Filet	BCMV/CI	Variété de type filet vert à grain noir. Gousse longue (18-20 cm), fine, droite, parfaitement ronde, de couleur vert foncé. Plante vigoureuse à port dressé. Floraison semi-externe. Variété très productive.	Recommandée pour des cultures de plein champ.
STENTOR	Mangetout beurre	BCMV/CI	Variété à grain noir. Gousse de coloration jaune clair, très fine et longue (15-17 cm). Plante aérée à port semi-dressé et récolte étalée. Variété très productive et précoce.	Pour cultures de plein champ.
MAJOR	Mangetout beurre	BCMV/CI	Variété à grain noir. Gousse jaune vif, longue (15-17 cm), ronde, droite, très charnue. Plante de vigueur moyenne, port solide et dressé. Variété très productive.	Adaptée aux cultures sous abri et de plein champ.

A RAMES

VESPERAL	Filet sans fil	BCMV/CI	Variété à grain noir. Gousse vert foncé, longue (16-18 cm), très droite, ronde et ne marquant pas le grain. Bonne tenue. Plante vigoureuse adaptée aux cultures longues. Très bon comportement à la chaleur.	Pour cultures sous abri en toutes saisons.
ZEPELIN	Mangetout à gousse plate	BCMV	Variété à grain blanc. Gousse plate et charnue, longue (22-25 cm), de coloration vert franc. Qualité et homogénéité de production toute la saison. Très productive et vigoureuse.	Pour cultures d'abri de printemps et d'automne.





VARIÉTÉ DE CARACTÈRE

ETINCEL
Votre bouclier Bremia
pour le coeur de saison

LAITUES POMMÉES

Variété	Couleur	HR	Description	Récolte
MACUMBA A1215	Blonde	BI: 16-35EU, Nr:0	Laitue pommée avec une bonne tolérance au tip burn et à la montaison. Belle qualité de dessous et beau volume.	Pour les récoltes d'automne précoce et de printemps.
ETINCEL	Verte	BI: 16-36EU	Laitue pommée pour le marché frais, de couleur verte à pomme ouverte, de belle présentation, particulièrement adaptée pour les bassins Rhônes-Alpes, Sud-Est et Centre-Ouest.	Pour les récoltes d'automne et de printemps.
WHISPER A1375	Verte	BI: 16-36EU; Nr:0	Variété avec une jolie pomme ouverte à la couleur attractive, bien adaptée aux exigences du marché de frais. Très bonne tolérance au gel et belle qualité de dessous fermés. Plante de bon volume et à la couverture Puceron et Bremia complète pour affronter l'hiver en toute sécurité.	Pour les récoltes de fin d'automne et d'hiver.



MACUMBA A1215



WHISPER A1375





VARIÉTÉ DE CARACTÈRE

IMANIS H1265
La batavia résistante
Bremia et Fusariose

BATAVIAS

Variété	Couleur	HR	IR	Description	Récolte
YETI	Blonde	Bl: 16-32,34,36EU, Nr:0	-	Batavia blonde très compacte à pomme ouverte et lourde. Plante solide avec un joli dessous plat, facile à manipuler. Très tolérante au tip burn et à la montaison.	Pour les récoltes d'automne précoce et de printemps.
IMANIS H1265	Blonde	Bl: 16-36EU, Nr:0	Fol:1	Batavia blonde de belle présentation. Plante de bon volume avec une excellente qualité de dessous. Idéale pour les productions du coeur de l'automne.	Pour les récoltes d'automne et de début de printemps.
OTIS	Blonde	Bl: 16-35EU	-	Batavia blonde de bonne vigueur pour les conditions froides. Port érigé qui confère des dessous sains.	Pour les récoltes de fin d'automne et d'hiver.

BATAVIAS ROUGES

Variété	Couleur	HR	IR	Description	Récolte
MAGENTA	Anthocyanée	Bl: 16,21,23,32EU	LMV:1	Feuille épaisse, cloquée et dentelée. Coloration rouge brillant, plus soutenue en conditions difficiles.	Pour toutes saisons en plein champ. Sous abri possible.
AMBOISE	Anthocyanée	Bl: 16-27,29,30,32-36EU, Nr:0	-	Du type Grenobloise. Feuille souple, ample, cloquée et frisée, rouge intense. Dessous large. Densité de plantation conseillée : 10 plantes/m ² .	Pour les récoltes d'automne et de début de printemps.



GAUTIER
semences



VARIÉTÉ DE CARACTÈRE

BELANICE
Plus de souplesse à l'automne

FEUILLES DE CHÊNE

Variété	Couleur	HR	Description	Récolte
ONNICE	Verte	Bl: 16-31,34,36EU, Nr:0	Feuille de chêne verte compacte. Plante adaptée aux fortes chaleurs.	Pour les récoltes d'automne précoce et de printemps tardif.
BELANICE	Verte	Bl: 16-31,34,36EU, Nr:0	Plante bien structurée avec un cœur fourni. Présentation attractive. Très bonne tenue au champ.	Pour les récoltes d'automne et de début de printemps.



ONNICE





VARIÉTÉ DE CARACTÈRE

RAFALE G1246
Bien armée pour
sécuriser vos récoltes

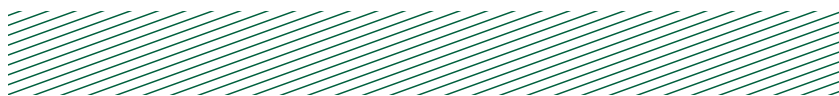
ROUGETTES

Variété	Couleur	HR	Description	Récolte
JOVIALE	Anthocyanée	Bl: 16-26,32EU	Petite plante compacte, à feuilles grasses et lisses. Coloration anthocyanée, brillante et attractive. Grande facilité de coupe grâce à un dessous conique.	Pour des récoltes de décembre à avril.
RAFALE G1246	Anthocyanée	Bl: 16-33EU, Nr:0	Rougette d'un beau rouge intense et uniforme. Présentation attractive. Variété qui présente des résistances intéressantes pour sécuriser vos récoltes.	Adaptée à tous les créneaux de culture.

SUCRINE

Variété	Couleur	HR	Description	Récolte
SOCCA	Vert foncé	Bl: 16-26,32EU	Plante compacte et dressée. Feuille épaisse, de saveur douce, et de couleur vert foncé. Prise de poids rapide, bonne tenue au champ et excellent rendement.	Adaptée à tous les créneaux de culture.





VARIÉTÉ DE CARACTÈRE

VILANDRY
La pommée
aux atouts résistances

LAITUES POMMÉES

Variété	Couleur	HR	IR	Description	Récolte
VILANDRY	Vert franc	Bl: 16-36EU, Nr:0	LMV:1	Variété de belle présentation avec une jolie pomme bien coiffée. Idéale pour le marché de frais. Dessous plat, fermé et sain.	Pour les récoltes de printemps et d'automne.
KUZCO	Vert foncé	Bl: 16-27,30-32EU, Nr:0	LMV:1	Laitue pommée de belle présentation à la couleur d'un vert profond très original. Belle pomme bien coiffée. Bonne résistance au tip burn et à la montaison.	Pour les récoltes de fin de printemps et d'été.
MALORIE	Rouge	-	-	Feuille tendre, cloquée, de coloration rouge intense.	Pour récoltes de toutes saisons en région Nord, de printemps et automne en région Sud.

ROUGETTES

Variété	Couleur	HR	IR	Description	Récolte
PIGALE	Rouge foncé	Bl: 16-27,30-32EU, Nr:0	-	Laitue grasse dans le type rougette de couleur rouge brillant qui la rend très attractive. Bonne résistance à la montaison et au tip burn. Peut se vendre en cœur de sucrose à bord rouge.	Pour des récoltes de printemps et d'automne, en toutes régions.
ESCALE	Anthocyanée	Bl: 16-23,25,31,32EU, Nr:0	LMV:1	Rougette semi-ouverte. Plante solide et de bon volume. Feuille dressée légèrement gaufrée. Belle présentation anthocyanée et brillante. Bon comportement au tip burn et à la montaison.	Pour cultures de printemps, d'été et d'automne.
RIVALE	Rouge intense	Bl: 16-26,32EU	LMV:1	Rougette à la présentation originale et attractive : rouge foncé et brillant. Volume supérieur à une rougette classique et port équilibré. Feuille lisse et souple. Petit calot pour une coupe facile. Bon comportement au tip burn et à la montaison.	Pour récoltes de printemps et d'automne. Possible en été dans certaines régions.





VARIÉTÉ DE CARACTÈRE

REINE DES GLACES
Originalité et tradition

BATAVIAS

Variété	Couleur	HR	IR	Description	Récolte
GOGUETA J989	Blonde	Bl:16-36EU, Nr:0	Fol:1, LMV:1	Variété à la présentation très attractive, aux feuilles blondes, brillantes et ondulées. Plante équilibrée et vigoureuse à port semi-érigé qui lui confère une bonne qualité de dessous.	Adaptée pour les récoltes de printemps et d'automne.
GOTHAM	Blonde	Bl: 16-36EU	-	Variété à pomme ouverte. Présentation attractive, avec un feuillage frisotté. Plante équilibrée avec un bon remplissage du cœur mais non serré à maturité, solide et facile à manipuler.	Pour les cultures de printemps et d'automne.
GOLDORAC	Blonde	Bl: 16-36EU, Nr:0	Fol:1	Variété à pomme ouverte. Présentation attractive au feuillage frisotté. Plante compacte, équilibrée, facile à manipuler. Belle qualité de dessous. Très bonne résistance au tip burn et à la montaison.	Pour les cultures d'été.
PALATINA	Blonde	Bl: 16-27,30-32EU, Nr:0	LMV:1	Batavia blonde brillante à feuille épaisse. Excellente tenue à la montaison et au tip burn en conditions chaudes. Port plat et cœur bien rempli.	Pour les cultures d'été.
STORINA	Blonde	Bl: 16,21,23,32EU	LMV:1	Variété de volume moyen, à pomme mi-ouverte, se manipulant bien. Feuille blonde, très souple, bien cloquée et dentelée. Bonne résistance à la montaison.	Pour cultures d'été.
REINE DES GLACES	Vert foncé	-	-	Variété traditionnelle d'aspect très original, par sa feuille très découpée et très croquante. Feuille vert foncé.	Pour récoltes de printemps et d'automne.
MAGENTA	Anthocyanée	Bl: 16,21,23,32EU	LMV:1	Feuille épaisse, cloquée et dentelée. Coloration rouge brillant, plus soutenue en conditions difficiles.	Pour toutes saisons en plein champ. Sous abri possible.
MANADE	Anthocyanée	Bl: 16,21,23,32EU	LMV:1	Batavia anthocyanée de type Carmen. Feuille épaisse, cloquée et dentelée. Coloration vert clair brillant légèrement anthocyanée.	Pour toutes saisons en plein champ. Peut convenir en culture sous abri.
CARMEN	Anthocyanée	-	LMV:1	Batavia anthocyanée volumineuse et lourde. Feuille épaisse, brillante, finement cloquée, excellente présentation. Variété rustique, résistante à la montaison, peu sensible au tip burn.	Pour toutes saisons.
AMBOISE	Anthocyanée	Bl: 16-27,29,30, 32-36EU, Nr:0	-	Du type Grenobloise. Feuille souple, ample, cloquée et frisée, rouge intense. Dessous large. Densité de plantation conseillée : 10 plantes/m².	Pour récoltes de printemps et d'automne.
VANOISE	Rouge	-	LMV:1	Batavia rouge à feuille souple, finement gaufrée et dentelée. Coloration rouge intense, très attractive. Plante assez volumineuse à pomme ouverte.	Pour récoltes de plein champ au printemps et à l'automne.

Nouveauté



VARIÉTÉ DE CARACTÈRE

HUSSARDE & BÉRÉNICE
Le duo de feuilles de chêne
aux allures d'antan

FEUILLES DE CHÊNE

Variété	Couleur	HR	IR	Description	Récolte
P2056 LOVANICE**	Blonde	Bl: 16-36EU, Nr:0	LMV:1	Feuille de chêne blonde de couleur vert brillant. Plante volumineuse avec un bon équilibre. Dessous sain et propre. Bonne tenue au champ.	Pour les récoltes de printemps et d'automne.
PANISSE	Blonde	Bl: 16,17,21,23,32EU, Nr:0	LMV:1	Plante compacte, de bon volume, assez basse et de très bonne tenue. Feuille découpée, lisse et brillante. Cœur bien fourni. Bonne tolérance aux brûlures et peu sensible à la montaison.	Pour les cultures de fin de printemps, d'été et d'automne.
PARINICE	Blonde	Bl: 16-33,36EU, Nr:0	LMV:1	Couleur attractive et brillante. Compacité et dessous fermé qui facilitent la manipulation et la tenue post-récolte. Bonne tolérance aux brûlures et résistance à la montaison.	Pour les cultures d'été.
BÉRÉNICE	Verte	-	LMV:1	Variété traditionnelle de type niçoise. Plante vigoureuse à longues feuilles lancéolées vertes.	Pour tous créneaux de cultures.
HUSSARDE	Anthocyanée	-	LMV:1	Variété peu sensible à la montaison. Longue feuille lancéolée, vert foncé anthocyané.	Pour les cultures de printemps, d'été et d'automne. Peut convenir également pour les cultures sous abri.
BELGARDE	Rouge intense	Bl: 16-26,32EU, Nr:0	-	Couleur rouge très foncé sur tout son créneau de culture. Bon remplissage et prise de poids sans serrer. Beau dessous plat et couvrant qui facilite la coupe.	Recommandée pour les cultures de printemps et d'automne. Possible en été selon les zones.
CAMARDE	Rouge intense	Bl: 16-33EU, Nr:0	LMV:1	Variété de couleur rouge intense, homogène toute la saison. Plante vigoureuse et bien remplie.	Pour les récoltes de printemps et d'automne.
YZARDE	Rouge intense	Bl: 16-33EU, Nr:0	LMV:1	Feuille de chêne rouge avec un bon rapport poids/volume. Belle qualité de dessous. Très bonne résistance à la montaison.	A réserver aux zones de production Sud (pour les conditions chaudes).

Nouveauté **Variété sous APV, dénomination en cours de validation.



GAUTIER
semences

AUTRES TYPES DE PLEIN CHAMP



VARIÉTÉ DE CARACTÈRE

GATSBI E2021
Un joli cœur qui vous apporte souplesse et sécurité

SUCRINES

Variété	Couleur	HR	IR	Description	Récolte
GATSBI E2021	Vert foncé	Bl: 16-36EU, Nr:0	LMV:1	Sucrines de couleur vert foncé avec une jolie conformation de cœur. Utilisation souple et parage facile. Très bonne tenue à la montaison et au tip burn.	Pour une large période de récolte en fonction des zones de production.
DERBI	Vert franc	Bl: 16-26,32EU	LMV:1	Sucrines vert foncé présentant un beau contraste entre le cœur et les feuilles externes. Bon remplissage du cœur assuré en conditions chaudes et froides. Très bonne tenue à la montaison et au tip burn.	Particulièrement adaptée aux cultures estivales.
SOCCA	Vert foncé	Bl: 16-26,32EU	-	Plante compacte et dressée. Feuille épaisse, de saveur douce, et de couleur vert foncé. Prise de poids rapide, bonne tenue au champ et excellent rendement.	Peut se récolter en plante entière ou en cœur de laitue pour une présentation "prêt à l'emploi".

ROMAINES

Variété	Couleur	HR	IR	Description	Récolte
CRAQUANTE D'AVIGNON	Vert foncé	-	-	Type intermédiaire entre Romaine et Sucrine. Feuille craquante, vert franc, légèrement cloquée. Pomme haute. Bonne résistance à la montée à graines.	Pour toutes saisons.
FÉRIA	Anthocyanée	-	-	Mini-romaine anthocyanée. Variété originale. Plante vigoureuse.	Pour les cultures de printemps et d'automne. Utilisation possible en hiver sous abri.
PICADOR	Vert franc	Bl: 16-36EU; Nr:0	Fol:1, LMV:1	Plante structurée avec une bonne vigueur. Feuillage lisse et blond avec une bonne résistance à la manipulation. Excellente résistance à la brûlure et à la montaison.	Pour les cultures d'été.

Nouveauté



GAUTIER
semences



VARIÉTÉ DE CARACTÈRE

JENGA
Tous les arômes
du Charentais

CHARENTAIS

Variété	HR	IR	Description	Culture
JENGA HF1	Fom:0,1,2	Gc:1/Px:1,2,5	Système racinaire puissant. Haut rendement. Calibre 12 majoritaire. Présentation moderne et conservation appropriée au transport. Sucre et arômes conformes aux exigences des clients.	Pour les tunnels de saison, bâche saison et plein champ.
TONGA HF1	Fom:0,1,2	Gc:1/Px:1,2,5,3-5/Ag	Variété avec une résistance renforcée à l'oïdium et au puceron. Bon potentiel de production sur le calibre 12. Très peu de déchet. Bonne conservation post-récolte. Chair croquante et juteuse, saveur sucrée et arômes intenses et fruités.	Pour les tunnels de saison, bâche saison et plein champ.
CANDILO HF1	Fom:0,1,2	Gc:1/Px:1,2,5/Ag	Bon potentiel de rendement, bonne vigueur de plante, faible sensibilité à la grille physiologique. Fruit très écrit tout le long de la saison. Fruit homogène en calibre et en forme (calibre 12). Bonne qualité interne du fruit et bonne conservation. Produit qui cerne. Taux élevé de sucre.	Production sous tunnel tardif, bâche saison et plein champ.
ROBINSON HF1	Fom:0,1	Gc:1/Px:1,2	Plante de vigueur moyenne et de bonne nouaison. Présentation attrayante avec une broderie régulière et dense, et des sillons fins bien dessinés. Chair colorée et sucrée aux arômes bien typés charentais.	Pour cultures de saison.





VARIÉTÉ DE CARACTÈRE

COSTIBEL
Le caractère d'un melon de tradition

AUTRES TYPES

Variété	Type/Robe	HR	IR	Description	Culture
COSTIBEL HF1	Le Costelet®	Fom:0,1	Px:1,2,5/Ag	Plante vigoureuse, avec un taux de nouaison élevé et un bon potentiel de rendement. Fruit lisse et côtelé avec une robe vert pâle et une chair orange très aromatique, sucrée et juteuse.	Pour cultures sous abri et de plein champ.
GRISELET HF1	Le Griset®	Fom:0,1,2	Ag	Variété à la texture juteuse et fondante. Fruits très sucrés avec des arômes musqués, de petit calibre, écrits et tranchés. Robe gris-vert et une chair orange. Belle qualité interne.	Production sous tunnel saison, bâche saison et plein champ.
SIROCCO HF1	Canari hâtif	Fom:0,1	-	Variété précoce de type jaune canari hâtif. Très beau fruit lisse couleur jaune d'or à maturité. Chair blanche, ferme et sucrée.	Pour cultures sous abri et de plein champ.



GRISELET



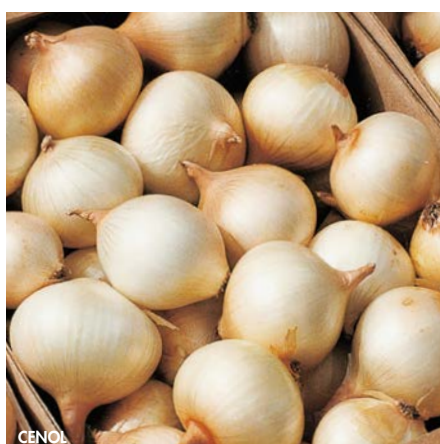
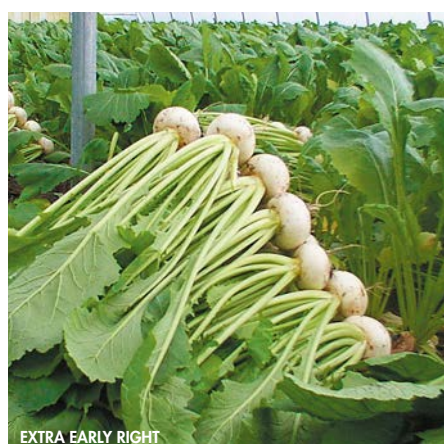
SIROCCO

NAVETS

Variété	Description	Récolte
DE NANCY À FEUILLES ENTIÈRES RUBIN	Variété à collet violet. Racine ronde, bien colorée, à chair ferme et savoureuse. Collet et pivot fins. Feuillage large, peu découpé.	Pour production d'automne.
EXTRA EARLY RIGHT HF1	Variété à cycle court. Racine globulaire, légèrement aplatie, très blanche, ne creusant pas.	Pour production d'été et d'automne. Veiller à ne pas semer trop tôt afin d'éviter tout risque de montée à graines.

OIGNONS

Variété	Type	Description	Récolte
PREMIER	Oignon blanc	Le plus hâtif des oignons blancs. Bulbe blanc-argent, aplati, à collet fin.	Semis de fin août à mi-octobre.
DE BARLETTA	Oignon blanc	Variété hâtive. Bulbe légèrement arrondi, blanc-argent. Feuillage moyen.	Semis de fin août à mi-octobre.
DE VAUGIRARD	Oignon blanc	Mi-hâtif. Bulbe plat, assez gros, blanc-argent. Tolérance au froid.	Semis de fin août à mi-octobre.
DE REBOUILLON	Oignon blanc	Très tardif. Bulbe épais, légèrement aplati, blanc-argent, bien adapté à la production de cébettes. Bonne tolérance à la montée à graines.	Semis de fin mars à septembre.
DE LEZIGNAN ISABO	Oignon jaune	Variété à gros bulbe aplati. Tuniques jaune clair, chair blanche et douce. Recommandée pour la consommation en frais.	Semis d'automne pour récoltes d'été.
JAUNE DES CEVENNES	Oignon jaune	Bulbe aplati, tuniques brillantes, jaune paille, de très bel aspect. Chair blanche et douce.	Semis de décembre à février pour récoltes d'été.
CÉNOL	Oignon jaune	Variété à bulbe rond légèrement piriforme. Tuniques fines, brillantes de couleur jaune paille. Chair blanche et douce.	Semis de décembre à février pour récoltes d'été.
JAUNE ESPAGNOL ROCODORO	Oignon jaune	Bulbe globe, calibre moyen, très régulier, tuniques jaune cuivré, très épaisses. Chair blanche. Variété particulièrement adaptée aux cultures en régions méridionales.	Pour récoltes à partir d'août sur semis de printemps. Excellente conservation.
ROSSA DI FIRENZE SIMIANE	Oignon rouge	Bulbe rouge très allongé. Chair douce et savoureuse.	Pour récoltes fin de printemps et début d'été sur semis d'automne.
FURIO	Oignon rouge	Type rouge plat. Produit des plants et bulbes d'un rouge très violacé. Feuillage vigoureux, attache solide, très adapté à la récolte en frais, également adapté à la récolte en cébettes. Chair douce. Très bonne résistance à la montée à graines.	Pour récoltes de juin en zone sud, sur semis de septembre.
BRONZÉ D'AMPOSTA	Oignon rouge	Gros bulbe sphérique, très ferme, tuniques solides brunes et brillantes. Chair rosée. Comme Rocodoro, cette variété est particulièrement adaptée aux cultures en régions méridionales.	Pour récoltes à partir d'août sur semis de printemps. Très fort rendement, excellente conservation.



PASTÈQUE

Variété	Description
SUGAR BABY	Écorce vert très foncé, lisse. Chair d'un rouge très soutenu, ferme, sucrée et savoureuse. Poids moyen de 3 à 4 kg.

POIVRONS



Variété	Type	HR	IR	Description	Longueur	Diamètre
KOUROS HF1	Carré	Tm:0-2	TSWV	Variété à fruits de type carré, de couleur rouge à maturité, au goût sucré. Plante vigoureuse de hauteur moyenne. Fruits à 4 lobes et à chair épaisse et très sucrée. Possibilité de récolte en vert ou rouge. Production homogène en forme pendant toute la période de récolte. Pour cultures sous abri et de plein champ.	8-9 cm	8-9 cm
LAMUYO HF1	Rectangulaire	Tm:0		Variété de type demi-long rouge. Plante vigoureuse et compacte. Fruit de bon calibre à chair épaisse, lourd et dense. Couleur vert foncé puis rouge attractif à maturité. Bon potentiel de production. Pour récolte en rouge ou vert en culture sous abri froid et plein champ.	13-16 cm	8-10 cm
SAMSON HF1	Rectangulaire	Tm:0		Variété de type demi-long rouge. Plante vigoureuse et compacte. Fruit de bon calibre à chair épaisse, lourd et dense. Couleur vert foncé puis rouge attractif à maturité. Bon potentiel de production. Pour récolte en rouge ou vert en culture sous abri froid et plein champ.	13-16 cm	8-10 cm

PORTE-GREFFE

Variété	Type			Description
BRUTUS HF1	Porte-greffe	TMV:0/PVY:0,1,2	Pc/Ma/Mi/Mj	Plante très vigoureuse à système racinaire puissant qui confère une bonne qualité de nouaison. Pour cultures dans des sols infestés de phytophthora capsici et nématodes ou dans des sols fatigués.



POIREAUX

Variété	Description
ZWITSERSE REUZEN FANTASSIN	Variété précoce à cycle court pour des récoltes de juin à septembre. Feuillage vert assez foncé, très dressé, facile à éplucher. Fût mi-long (20-25 cm), très blanc, absolument sans bulbe. Bonne tolérance à la montée à graines.
ERWIN	Variété précoce pour récoltes d'été et d'automne pour le sud de la France. Feuillage vert franc, large et très vigoureux. Port dressé. Fût très long (30 cm environ), blanc brillant.
MAXIM	Variété précoce pour récoltes d'été et d'automne pour le sud de la France. Feuillage vert franc, large et vigoureux. Port dressé. Fût très long (30 cm environ), blanc brillant.
AZUR	Variété semi-tardive, pour récoltes d'automne et d'hiver dans les régions à hiver doux. Feuillage vigoureux, vert bleuté, semi-érigé. Fût long (20-25 cm), très blanc, bien calibré. Très belle présentation, rendement élevé.
BLAUWGROENE HERFST GAELIC	Variété semi-tardive pour récoltes de fin d'automne et début d'hiver. Feuillage vigoureux, de couleur bleutée, légèrement anthocyanée. Port dressé. Fût de 18-22 cm avec une bonne proportion de blanc et facile à éplucher. Belle présentation, rendement élevé. Bonne tolérance au froid.
BLEU DE SOLAISE	Variété tardive. Fût de longueur moyenne (15 cm environ). Feuillage vert bleuté très résistant au froid.
DE SAINT VICTOR	Variété rustique, très résistante au froid. Gros fût, court (12 – 15 cm). Feuillage large, étalé, vert bleuté teinté de violet.

POIRÉES

Variété	Description	Récolte
VERTE A CARDE BLANCHE 3 D'AMPUIS	Variété précoce, de bonne résistance à la montée à graines. Feuillage vert très foncé, peu cloqué, dressé. Carde large, bien blanche.	Convient pour des récoltes de printemps, d'été et d'automne.
VERTE A CARDE BLANCHE 2 DE NICE	Variété précoce. Feuillage haut, dressé, vert foncé. Belle carde large et épaisse.	Peut se semer à partir d'août en régions méridionales pour des récoltes d'automne et d'hiver en plein champ ou sous abri.
ADRIA	Plante rustique, courte, trapue (30-35 cm), et à port dressé. Côtes blanches, feuillage lisse, vert foncé et brillant. Bonne tenue après récolte. Pour commercialisation en plante entière.	Pour moitié Sud de la France, sous abri froid et plein champ. Semis à partir de début août pour des récoltes d'automne. Possibilité de semis en septembre sous abri froid pour récoltes tardives.

POIS

Variété	Type	Description
DOUCE PROVENCE	A écosser	Variété très productive précoce aux nombreuses gousses contenant de 7 à 9 grains ronds, verts, de taille moyenne. Hauteur : 50 cm. Pour les cultures de plein champ.
MAESTRO	A écosser	Variété précoce. Belle gousse de 7 à 9 grains. Excellent rendement en 1 ^{er} choix. Pour culture sous abri et de plein champ.
LINCOLN	A écosser	Pois demi-rame, mi-tardif. Gousse de 8-10 cm, vert foncé, contenant 5 à 7 grains. Pour les cultures de plein champ de printemps.
BAMBY	Mangetout	Type mangetout nain. Variété précoce et productive. Gousse longue et large, absolument mangetout. Hauteur 65 cm environ.
CAROUBEL	Mangetout	Variété à rame, tardive, très productive. Gousse très longue et large, vert blond, absolument mangetout. Hauteur 1,10 m environ.





VARIÉTÉ DE CARACTÈRE

BACCHUS
Le violet doux
et croquant

Variété	Description	Récolte
ANGELUS	Epiderme d'un blanc pur sur l'ensemble de la racine. Forme sphérique, peu sensible à l'éclatement et au creusement. Variété présentant une résistance intermédiaire au mildiou.	Pour des récoltes de printemps et d'été, sous abri ou en plein champ.
BACCHUS HYBRIDE	Radis rond violet, hybride. Variété à cycle court. Feuillage érigé et attache solide, qui facilitent la récolte. Racine ronde et de couleur violet brillant à chair blanche. Croquant et savoureux.	Pour les cultures sous abri et en plein champ.
CIRCUS HYBRIDE	Racine ronde pourvue d'un pivot fin, d'un rouge gourmand et tolérante à l'éclatement. Un feuillage dressé, facilitant la récolte. Circus est une variété à cycle court, qui peut se présenter en botte ou équeutée.	Pour des récoltes de printemps et d'été, sous abri ou en plein champ.
HORUS	Epiderme jaune à la couleur homogène et attrayante. Chair blanche. Une racine de qualité, bien ronde et lisse, peu sensible à l'éclatement et au creusement. Pour une couleur optimale, privilégier un nettoyage doux (trempage ou basse pression).	Pour des récoltes de printemps et d'été, sous abri ou en plein champ.
DE SÉZANNE MONTAUBAN	Radis rond rose à très grand bout blanc, de 2/3 à 3/4 de blanc. Variété précoce et très lente à creuser, au feuillage moyen.	Pour les cultures de saison, sous abri ou en plein champ.
ARTUS HYBRIDE	Radis demi-long avec 1/4 à 1/5 de bout blanc, au feuillage vert franc, à la chair douce. Racine cylindrique peu sensible au creusement. Variété à cycle court. Attache et feuillage très solides, bien adaptés aux récoltes mécaniques. Résistance améliorée au mildiou sur feuillage (IR). Bonne croissance en période froide.	Variété destinée aux cultures sous abri en jours courts croissants.
DIABLUS HYBRIDE	Radis demi-long avec 1/3 à 1/4 de bout blanc et au feuillage maîtrisé de coloration vert franc et à la chair douce. Racine cylindrique et bien boutée, peu sensible au creusement. Parfaitement adaptée aux récoltes mécaniques et facile à botteuler. Bonne tenue après récolte. Très bon comportement en sol peu réchauffé. Résistance améliorée au mildiou sur feuillage et racines (IR).	Variété destinée aux cultures sous abri de printemps, de début d'automne et de plein champ.
MIRABEAU HYBRIDE	Radis, demi-long avec 1/4 à 1/5 de blanc. Variété à cycle très court, vigoureuse. Racine cylindrique d'un rouge éclatant attractif, peu sensible au creusement. Chair douce et ferme. Feuillage de vigueur moyenne, solide, avec une bonne attache.	Pour les cultures de plein champ et abri de printemps et d'automne.
NELSON	Radis demi-long à très petit bout blanc, souple d'utilisation. Racine cylindrique bien boutée et bien épaulée, rouge brillant. Peu sensible au creusement. Feuillage court et dressé, facile à botteuler avec une très bonne attache, adapté à la récolte mécanique.	Variété destinée aux cultures sous abri de printemps, d'automne et de plein champ.
POIDS D'HORLOGE	Radis noir. Variété à feuillage vigoureux. Racine cylindrique à bout arrondi, de couleur noire à chair blanche.	Pour les récoltes d'automne.





VARIÉTÉS DE CARACTÈRE

MARBONNE - MARGOLD
MARNERO
Le trio de charnues
savoureuses

CÔTELÉES

Variété	HR	IR	Description	Poids moyen	Culture
MARBONNE HF1	ToMV:0-2/Fol:0	-	Tomate côtelée associant rendement et qualité de chair. Plante vigoureuse et productive. Fruit plat rouge intense, à collet vert, très côtelé, de bonne tenue après récolte. Calibre 82-102. Chair juteuse et savoureuse. Greffage 1 tête conseillé.	190 à 250 g	Tous créneaux sol et hors-sol. Pour cultures sous abri chauffé et froid en sol.
MARGOLD HF1	ToMV:0-2/Va:0/Vd:0/ Fol:0/Pf:A-E	-	Tomate jaune très côtelée à collet vert. Variété originale par sa présentation et son goût sucré. Feuillage long couvrant et nouaison homogène sur des bouquets de 2 à 4 fruits. Greffage 1 tête recommandé et taille des bouquets conseillés à 2/3 fruits.	190 à 250 g	Tous créneaux de cultures.
MARNERO HF1	ToMV:0-2/Va:0/Vd:0/ Fol:0/For	-	Tomate côtelée noire de calibre homogène. Feuillage long couvrant et bonne nouaison. Greffage 1 tête recommandé et taille des bouquets conseillés à 3 fruits.	190 à 250 g	Tous créneaux de cultures.
MARBRUNI DN573 HF1	ToMV:0-2/Va:0/Vd:0/ Fol:0/For/Pf:A-E	Ma/Mi/Mj/ TYLCV	Côtelée à la couleur chocolat unique et à la saveur boisée. Plante moderne à la production homogène.	250 g	Tous créneaux de cultures.
MARPINK RP574 HF1	ToMV:0-2/Va:0/Vd:0	-	Tomate côtelée rose à la saveur douce et à la texture juteuse et très fondante. La plante est courte et vigoureuse.	300 g	Tous créneaux de cultures.
MARVORI DJ549 HF1	ToMV:0-2/Pf:A-E	-	Variété côtelée avec une couleur jaune clair à ivoire unique. Elle se distingue par sa saveur légèrement acidulée.	200 à 250 g	Pour les cultures sous abri chauffé et froid.
BARTOLINA HF1	ToMV:0-2/Va:0/Vd:0/ For	TSWV	Tomate côtelée en forme d'aumônière de coloration rouge brillant uniforme à maturité. Vigueur moyenne, feuillage long couvrant. Excellente nouaison.	220 à 250 g	Tous créneaux de cultures.
BORSALINA HF1	Va:0/Vd:0		Tomate côtelée en forme d'aumônière charnue et savoureuse présentant une bonne homogénéité en forme, calibre et coloration tout au long de la culture.	150 à 180 g	Sous abri chauffé et froid en sol.





VARIÉTÉ DE CARACTÈRE

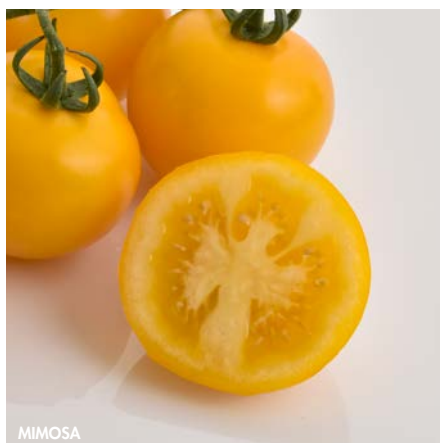
CAURALINA
La référence saveur
en forme de coeur

CŒURS ET RONDES DE DIVERSIFICATION

Variété	HR	IR	Description	Poids moyen	Culture
CAURALINA HF1	ToMV:0-2/For/Fol:0		Tomate en forme de coeur alliant homogénéité de production et saveur en toute saison. Fruit de couleur rouge très attractif. Calibre et forme homogènes. Variété très charnue et d'excellente qualité gustative. Greffage 1 tête recommandé.	160 à 200 g	Tous créneaux sol et hors-sol.
CORIZIA HF1	ToMV:0-2/For/Fol:0	TSWV	Plante vigoureuse et générative. Variété à fort rendement produisant des fruits d'une belle couleur rouge, fermes et charnus, en forme de coeur. Bonne conservation post-récolte.	250 à 300 g	Tous créneaux sol.
KAKAO HF1	ToMV:0-2/Va:0/Vd:0/ Fol:0		Tomate ronde noire. Produit original. Rendement élevé, bonne conservation et qualité gustative. Plante de forte vigueur, moderne et adaptée aux semis précoces.	130 à 150 g	Tous créneaux de cultures.
MIMOSA HF1	ToMV:0-2/Va:0/Vd:0/ Fol:0/For		Tomate grappe de 5 à 6 fruits à la couleur jaune intense. Très belle présentation de la grappe tout au long de la saison. Bonne conservation post-récolte.	120 g	Pour les cultures sous abri chauffé et froid.
TIMENTA HF1	ToMV:0-2/For		Tomate tigrée de coloration rouge striée de vert. Goût très doux. Plante moderne adaptée aux semis précoces.	110 à 130 g	Sous abri.
TIROUGE HF1	ToMV:0-2/For		Tomate tigrée de coloration rouge striée de jaune. Plante moderne adaptée aux semis précoces.	110 à 130 g	Sous abri.
TIVERTA HF1	ToMV:0-2/For		Tomate tigrée de coloration jaune striée de vert. Goût acide très original. Plante moderne adaptée aux semis précoces.	110 à 130 g	Sous abri.



KAKAO



MIMOSA



TIVERTA



VARIÉTÉ DE CARACTÈRE

STARLOR C591
L'étoile montante
à la saveur exquise

CERISES ET COCKTAIL

Variété	HR	IR	Description	Poids moyen	Culture
TASTYNO HF1	ToMV:0-2/Pf:A-E	Ma/Mi/Mj/ TYLCV	Fruit rond, rouge vif, d'excellente qualité gustative. Plante vigoureuse, aux bouquets ramifiés. Délicieuse, très productive, excellente conservation et résistante au TYLCV.	12 à 15 g	Sous abri chauffé et froid, en hors-sol et sol.
STARLOR C591 HF1	ToMV:0-2/Va:0/Vd:0/ Fol:0/Pf:A-E	Ma/Mi/Mj	Tomate cerise jaune pour récolte en grappe ou en vrac. Couleur jaune très attrayante. Goût excellent avec un niveau de Brix élevé et une texture croquante. Bonne tolérance à l'éclatement et bon rendement.	12 à 14 g	Hors sol et sol.
SWEDOR HF1	ToMV:0-2/Va:0/Vd:0/ Fol:0/Pf:A-E	Ma/Mi/Mj	Tomate cerise jaune pour récolte en grappe. Fruits à la couleur jaune profond très attractive, savoureux et présentant un bon taux de Brix. Plante vigoureuse et générative pour les cultures longues.	12 à 14 g	Cultures sous serre chauffée et abri froid.
RAZOLO HF1	Va:0/Vd:0/Fol:0	-	Fruit allongé d'une belle couleur orange. Tomate au goût fruité agréable et de très bonne qualité tout au long de la saison.	10 à 14 g	Pour les cultures sous abri.
CAPRICCIO HF1	ToMV:0-2/Fol:0/ Pf:A-E	Ma/Mi/Mj	Type cerise allongée à fruits ovoïdes alliant productivité et saveur. Plante de vigueur moyenne aux entre-nœuds courts, très productive. Fruit de très belle coloration, rouge brillant, d'excellente qualité gustative.	8 à 10 g	Sous abri chauffé et froid, en hors-sol et sol.
APERIO HF1	ToMV:0-2/Fol:0/ Pf:A-E	Ma/Mi/Mj	Plante vigoureuse à croissance indéterminée. Fruit allongé, avec un léger collet vert s'estompant à maturité et d'excellente qualité gustative.	18 à 20 g	Sous abri.
DELICASSI HF1	ToMV:0-2/Fol:0/ Pf:A-E	Ma/Mi/Mj	Fruit allongé cylindrique, très ferme, rouge intense et brillant, très savoureux. Plante vigoureuse de très bonne nouaison, aux entre-nœuds courts.	25 à 30 g	Sous abri chauffé et froid, en hors-sol et sol.
TANKINI HF1	ToMV:0-2/Va:0/Vd:0/ Fol:0,1/For/Pf:A-E	-	Tomate cocktail. Fruit sans collet vert, de calibre homogène. Plante vigoureuse et productive, à fort rendement.	35 à 45 g	Hors-sol chauffé.





VARIÉTÉ DE CARACTÈRE

BRENTYLA
Précocité, qualité
de fruit et résistances

RONDES

Variété	HR	IR	Description	Poids moyen	Culture
BRENTYLA HF1	ToMV:0-2/Va:0/Vd:0/ Fol:0,1	Ma/Mi/Mj/TYLCV/ TSWV	Variété alliant rendement, qualité de production et résistances. Fruit rond, excellente fermeté et coloration, longue conservation. Plante assez vigoureuse aux entre-nœuds très courts.	150 à 170 g	Sous abri froid.
NATYSSA HF1	ToMV:0-2/Va:0/Vd:0/ Fol:0,1/Pf:A-E	Ma/Mi/Mj/TYLCV/ TSWV	Fruit homogène en forme et en calibre, de belle coloration rouge brillant. Plante vigoureuse, très bonne nouaison. Rendement, précocité, conservation, coloration.	150 à 180 g	Sol chauffé et froid.
ESTIVA HF1	ToMV:0-2/Va:0/Vd:0/ Fol:0,1	-	Plante à croissance indéterminée, vigoureuse et à forte productivité. Fruit rond, ferme, très résistant à l'éclatement. Collet vert invisible à maturité. Bonne qualité gustative.	150 à 180 g	Culture tuteurée de plein champ et sous abri froid.
OLYMPE HF1	Va/Vd, Fol:0	Ma/Mi/Mj	Variété à croissance indéterminée. Rustique et souple d'utilisation. Fruits de gros calibre, de coloration rouge à collet vert, fermes et de bonne qualité gustative. Variété idéale pour les jardiniers qui recherchent de la rusticité et du goût pour adresser les marchés locaux.	180 à 200 g	Recommandée pour culture de plein champ destinée à la vente sur les marchés locaux.
GORDAL HF1	ToMV:0-2/Va:0/Vd:0/ Fol:0,1	Ma/Mi/Mj/TSWV	Fruit de gros calibre, rond légèrement aplati. Précocité et qualité. Plante rustique, vigoureuse et très productive.	190 à 250 g	Culture tuteurée de plein champ.
MORANE HF1	Va:0/Vd:0/Fol:0	Ma/Mi/M/TSWV	Plante à croissance déterminée, vigoureuse et compacte. Fruits ronds et très fermes.	160 à 180 g	Culture de plein champ à plat.
TYFRANE HF1	Va:0/Vd:0/Fol:0	Ma/Mi/Mj/TYLCV/ TSWV	Fruit rond, légèrement aplati, sans collet vert, très résistant. Plante à croissance déterminée.	160 à 200 g	Culture de plein champ à plat.





VARIÉTÉ DE CARACTÈRE

DC577 LICORNA
La belle cornue charnue et savoureuse

ALLONGÉES

Variété	HR	IR	Description	Poids moyen	Culture
MYRIADE HF1	ToMV:0-2/Va:0/Vd:0/ Fol:0,1/For/Pf:A-E	Ma/Mi/Mj	Tomate allongée pour récolte vrac, très productive. Plante vigoureuse de très bonne nouaison. Fruit de couleur uniforme, de bonne conservation. Qualité constante en forme et couleur sur toute la période de récolte.	110 à 130 g	Pour culture sous abri chauffé, en hors-sol et sol.
DC577 LICORNA HF1	ToMV:0-2/For	-	Tomate type cornue. Belle forme et coloration rouge intense brillant. Chair très attractive et bonne qualité gustative. Plante structurée, plutôt courte.	200 g	Pour culture sous abri chauffé, en hors-sol et sol et possible également en culture de plein champ.
ORINADE AL558 HF1	ToMV:0-2/Va:0/Vd:0/ Fol:0,1/Pf:A-E	Ma/Mi/Mj/ On	Tomate allongée avec une belle coloration orange et un fruit homogène. Plante productive.	100 à 120 g	Cultures sous serre chauffée et abri froid.



MYRIADE



ORINADE





VARIÉTÉ DE CARACTÈRE

KALIXO
La grappe 1^{er} choix
pour la Provence

GRAPPE

Variété	HR	IR	Description	Poids moyen	Culture
KALIXO HF1	ToMV:0-2/Va:0/Vd:0/ Fol:0,1/For/Pf:A-E	-	Grappe homogène de 5 fruits rouge brillant. Plante vigoureuse, équilibrée au feuillage dense, très bonne nouaison qui réagit bien aux variations de températures. Conservation et excellente présentation. Le 1 ^{er} choix pour la Provence.	130 à 140 g	Sous abri chauffé et froid, en hors-sol et sol, hors-sol pour les cultures longues.



GAUTIER
semences

Espèce	Groupe d'espèces	Nombre de graines au gramme	Quantité de graines à l'hectare		Nombre de plantes à l'hectare
			Semis à repiquer	Semis direct	
AUBERGINE	Solanacées	200-250	400 g	-	15 - 20 000
BETTERAVE	Chenopodiacées	50-60	-	6-8 kg	300 - 600 000
CARDON	Astéracées	25	2 kg	3 kg	14 - 20 000
CAROTTE	Apiacées	500-1000	-	2-3 kg	1 - 2 millions
CÉLERI À CÔTES	Apiacées	2500-2800	120-150 g	-	75 - 100 000
CONCOMBRE	Cucurbitacées	35	500 g	1 kg	12 - 15 000
COURGE	Cucurbitacées	6	-	1-2 kg	5 - 7 000
COURGETTE	Cucurbitacées	08-10	2 kg	2 kg	12 - 15 000
FÈVE	Fabacées	0,5	-	120-160 kg	100 - 120 000
HARICOT NAIN	Fabacées	2-5	-	60-120 kg	200 - 250 000
HARICOT À RAME	Fabacées	2-5	-	25-60 kg	100 - 120 000
LAITUE Plein champ	Astéracées	800-1000	500-600 g	1-1,5 kg	80 - 100 000
LAITUE Abri	Astéracées	800-1000	500-600 g	1-1,5 kg	125 - 160 000
MELON	Cucurbitacées	30-35	400-600 g	0,7-1,2 kg	7 - 12 000
NAVET	Brassicacées	400-700	-	2,5 kg	500 - 800 000
OIGNON	Alliacées	250	2 kg	4-6 kg	700 000 - 1,2 millions
PERSIL	Apiacées	600-700	-	5 kg	500 - 800 000
PIMENT - POIVRON	Solanacées	120-150	250-400 g	-	20 - 25 000
POIREAU	Alliacées	250-350	1,5-2 kg	2,5-3 kg	200 - 300 000
POIRÉE	Chenopodiacées	40-80	5 kg	-	40 - 50 000
POIS	Fabacées	3-5	-	80-100 kg	250 - 400 000
RADIS	Brassicacées	80-120	-	40-50 kg	3 - 4 millions
TOMATE	Solanacées	300-350	100-200 g	0,5-1 kg	20 - 25 000

INFORMATIONS GÉNÉRALES

Nos semences sont destinées à des professionnels. Veuillez vous reporter à nos conditions générales de vente applicables à toutes nos fournitures.

Les informations, conseils et suggestions contenus dans ce document ne sont donnés qu'à titre indicatif et ne sauraient, par conséquent, comporter une garantie de récolte. Toutes les variétés illustrées dans ce document ont été photographiées en conditions favorables, leur comportement peut varier en fonction des conditions de culture. Il est indispensable que le client vérifie la bonne adaptation de la variété commandée aux conditions de son exploitation.

Les variétés sous numéro sont disponibles pour essai jusqu'à leur inscription au catalogue officiel.

TERMES DÉFINISSANT LA RÉACTION DES PLANTES AUX RAVAGEURS ET PATHOGÈNES

IMMUNITÉ

Non sujet à une attaque par un pathogène ou un ravageur défini.

RÉSISTANCE

La résistance est la capacité d'une variété à restreindre la croissance et le développement d'un pathogène ou d'un ravageur déterminé et/ou les dommages qu'ils occasionnent, en comparaison avec des variétés sensibles et dans des conditions similaires, environnementales et de pression de ce pathogène ou de ce ravageur. Les variétés résistantes peuvent exprimer quelques symptômes de la maladie ou quelques dommages en cas de forte pression du pathogène ou du ravageur.

DEUX NIVEAUX DE RÉSISTANCES SONT DÉFINIS :

RÉSISTANCE HAUTE OU STANDARD (HR)

Variétés capables de restreindre fortement la croissance et le développement d'un pathogène ou d'un ravageur déterminé dans des conditions de pression normale de ceux-ci, en comparaison avec des variétés sensibles. Ces variétés peuvent, cependant, exprimer des symptômes ou des dommages en cas de forte pression de ce pathogène ou de ce ravageur.

RÉSISTANCE MODÉRÉE OU INTERMÉDIAIRE (IR)

Variétés capables de restreindre la croissance et le développement d'un pathogène ou d'un ravageur déterminé mais pouvant exprimer plus de symptômes ou de dommages en comparaison avec des variétés de résistance haute/standard. Les variétés IR montreront des symptômes ou des dommages moins sévères que ceux observés sur des variétés sensibles, en conditions similaires, environnementales et/ou de pression du pathogène ou du ravageur.

SENSIBILITÉ

La sensibilité est l'incapacité d'une variété à restreindre la croissance et le développement d'un pathogène ou d'un ravageur déterminé.

TOLÉRANCE

Il s'agit de la capacité d'une variété à supporter un stress abiotique sans conséquence sérieuse pour sa croissance, son apparence ou son rendement.



VOS CONSEILLERS PROCHES DE CHEZ VOUS

NOTRE ÉQUIPE COMMERCIALE



Responsable commercial France
Olivier BONNET
olivier.bonnet@gautiersemences.com
Mobile: 06 87 70 27 59



Bretagne
Animateur Filière Tomate France
Joël CAER
joel.caer@gautiersemences.com
Mobile: 06 71 28 20 11



**Vaucluse - Var - Alpes-de-Haute-Provence
Hautes-Alpes - Alpes-Maritimes**
Gauthier RUIZ
gauthier.ruiz@gautiersemences.com
Mobile: 06 73 96 19 32



Aquitaine - Charentes
Alain DUTHIL
alain.duthil@gautiersemences.com
Mobile: 06 87 70 27 62



Bouches-du-Rhône et Corse
Benjamin RIGAUD
benjamin.rigaud@gautiersemences.com
Mobile: 06 87 70 27 58



**Haut de France - Ile de France - Grand Est
Haute Normandie**
Quentin SONNEVILLE
quentin.sonneville@gautiersemences.com
Mobile: 06 98 92 10 54



Languedoc - DOM-TOM
Alice DEMANGEL
alice.demangel@gautiersemences.com
Mobile: 06 99 48 97 08



Pays de Loire, Basse Normandie, Poitou
Mathieu BOURGOUIN
mathieu.bourgouin@gautiersemences.com
Mobile: 07 60 83 15 65



Midi-Pyrénées - Limousin - Roussillon
Philippe VOIGNIER
philippe.voignier@gautiersemences.com
Mobile: 06 87 70 27 60



**Auvergne - Rhône-Alpes - Bourgogne - Franche Comté
Orléanais**
Nicolas DECHAUME
nicolas.dechaume@gautiersemences.com
Mobile: 06 87 70 27 61



GAUTIER
semences

DÉCOUVREZ NOS BROCHURES SPÉCIALISÉES

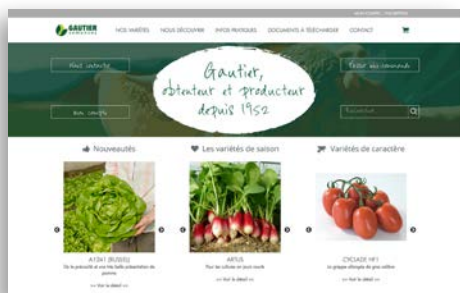


Découvrez nos sites de vente en ligne :

www.boutiquegautiersemences.fr



www.gautiersemencesbio.com



Obtenteur et producteur de semences maraîchères
Route d'Avignon - 13630 Eyragues - Tél. 04 90 240 240 - Fax 04 90 240 250
e-mail : commercial@gautiersemences.com - www.gautiersemences.com

GAUTIER
semences